

Informatika 0

Ing. J. Blažej, PhD.

úvod, obecná pravidla

Cíle předmětu

- být schopen formou grafů prezentovat svoje výsledky
 - (naměřené, napočítané, odhadnuté, ...)
- zažít si pravidla hodná studenta technické vysoké školy

Sylabus

- obecná pravidla,
- grafy ze sloupcových dat v kartézských souřadnicích
- fitování
- polární grafy a další speciální typy
- vektorové grafy
- základní manipulace s daty
- statistické grafy
- grafy z obrazových dat

plán semestru

úvodní hodina

obecná pravidla

grafy v kartézských souřadnicích

fitování

fitování – složitější úlohy

polární grafy atd.

grafy z vektorových dat

základní manipulace s daty

statistické grafy

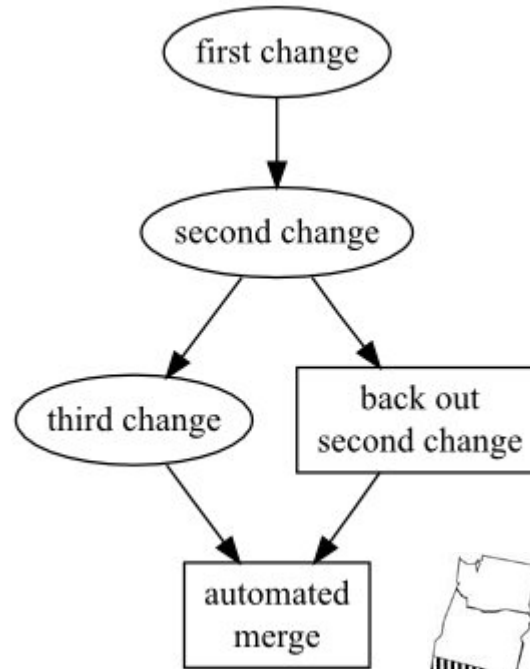
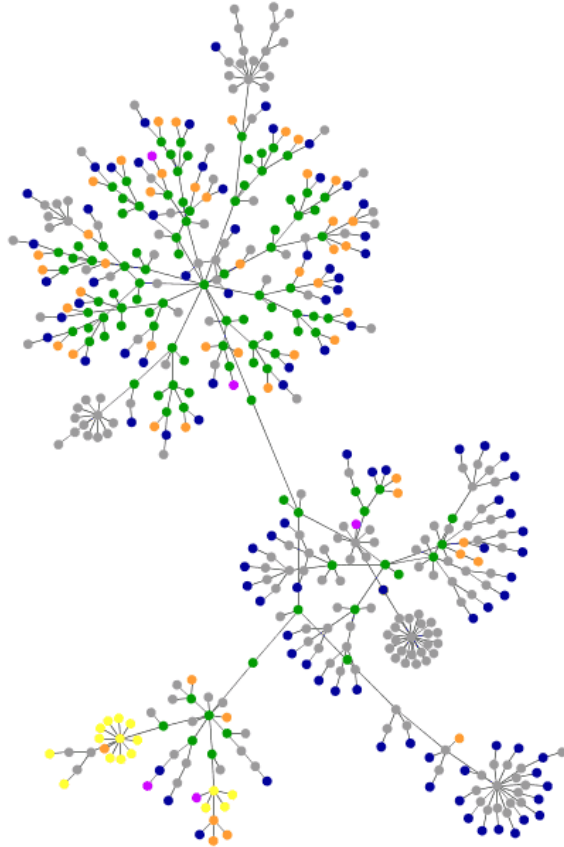
grafy z „hustých“ dat

grafy z obrazových dat

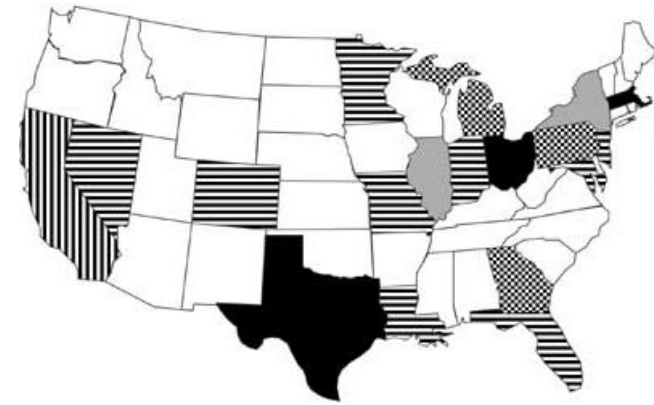
Pravidla předmětu

- podmínkou udělení zápočtu je přiměřená docházka a vypracování a zaslání řešení požadovaných úloh vždy do další hodiny
- klasifikace se odvíjí od správnosti a původnosti řešení

Kde budou hranice?

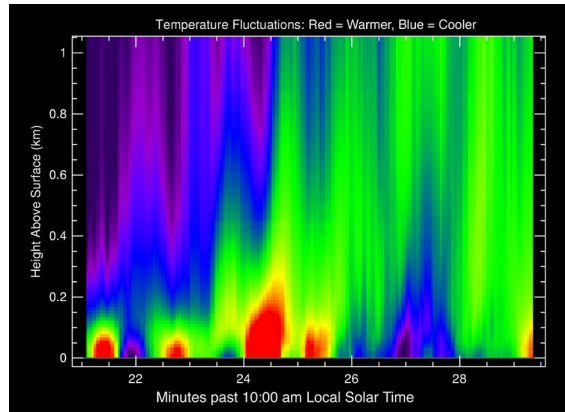
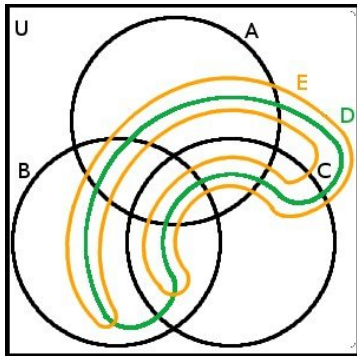
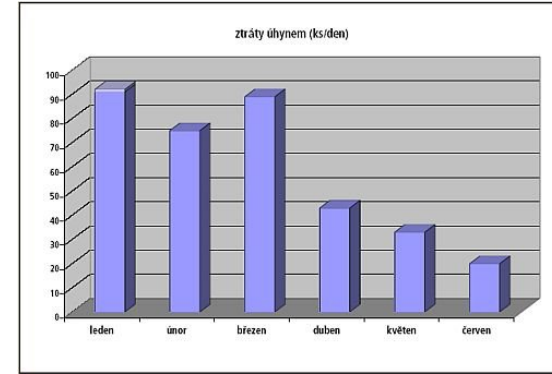
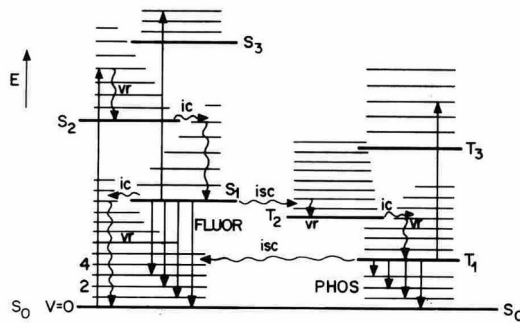
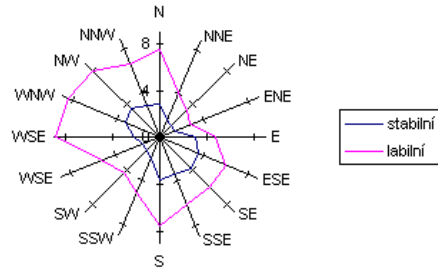


co už nebude probíráno

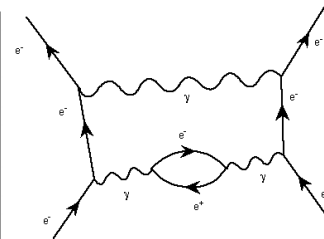
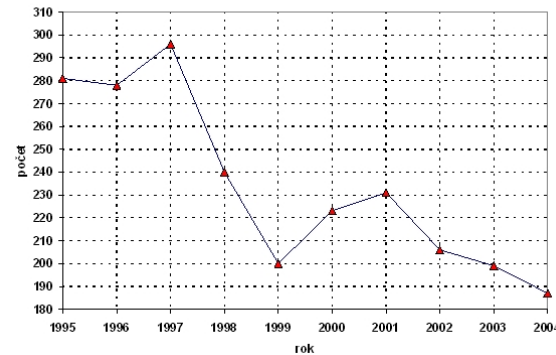
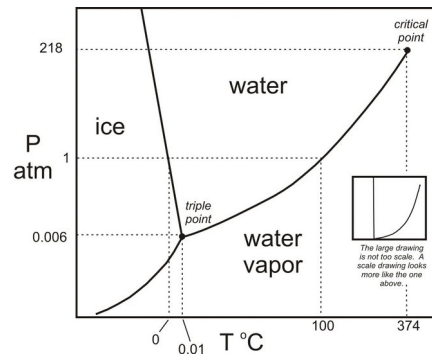
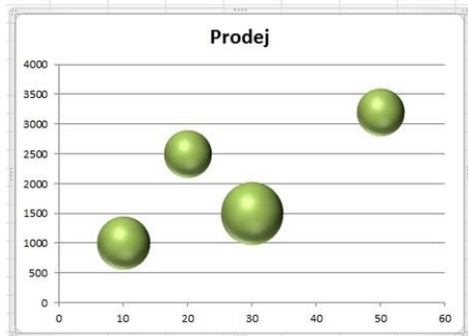
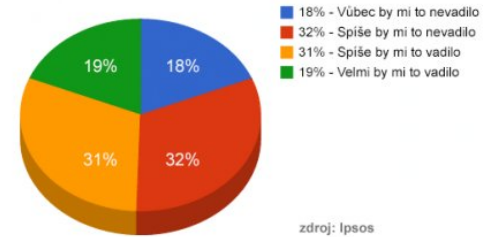


graf vs. diagram

Proudění při stabilním a labilním zvrstvení (%)
 bezvětrí: 59,02 % 5,74 %



Používání pasů v EU



č. 1 Smrtné pracovní úrazy