

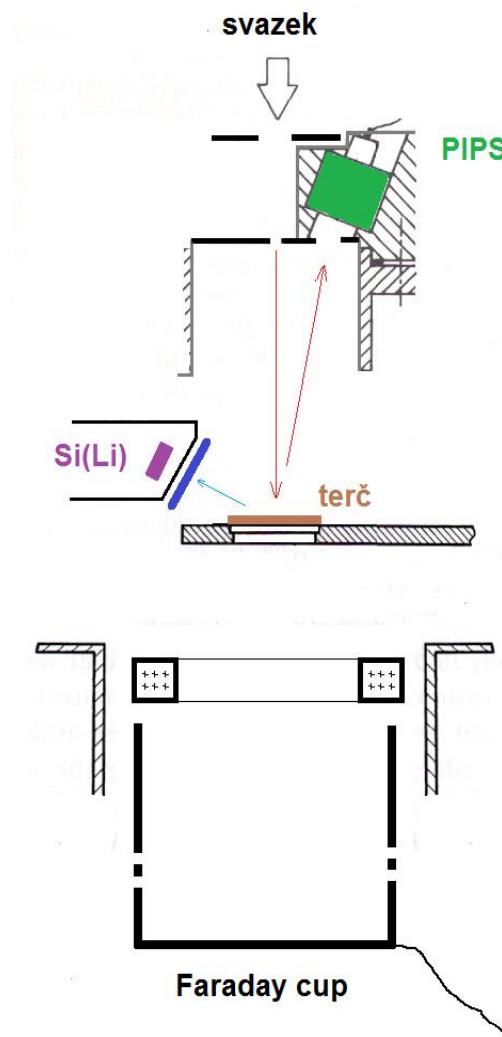
# ZÁKLADNÍ USPOŘÁDÁNÍ PRO PIXE, BS, OZAŘOVÁNÍ

protony nebo  $\text{He}^+$  0,7 – 2,2 MeV,  
svazek max.  $\varnothing$  6 (8) mm zhora

rozptýlené jsou detekovány PIPS  
detektorem (pružný nebo nepružný rozptyl)

buzené rtg. fotony detekovány Si(Li)  
detektorem (metoda PIXE)

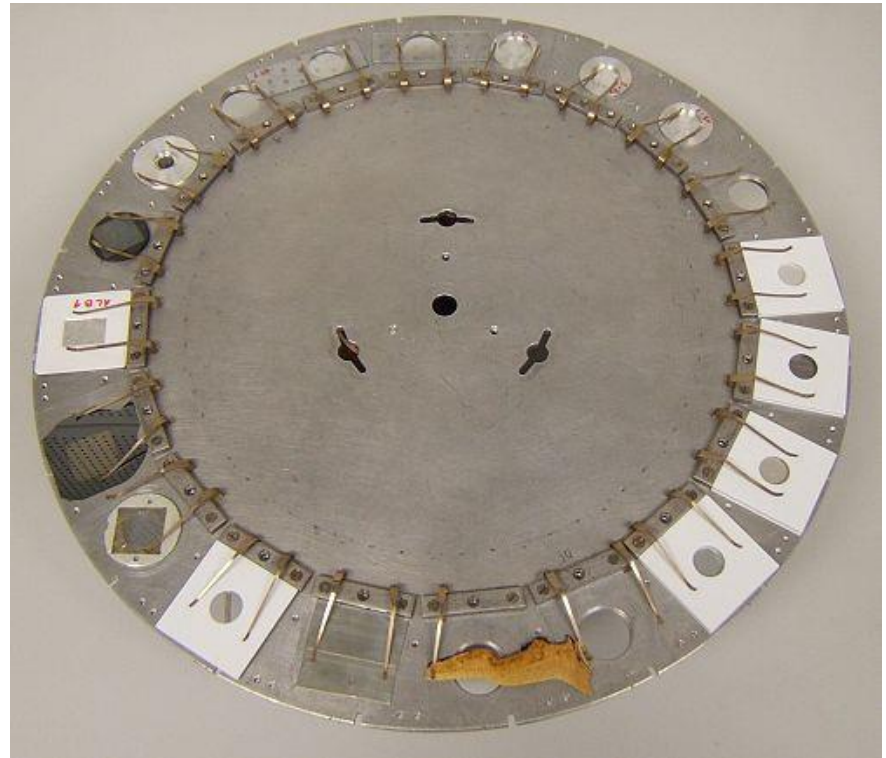
pokud je terč „tenký“ prakticky všechny  
částice prolétnou a lze přímo měřit  
expoziční dávku



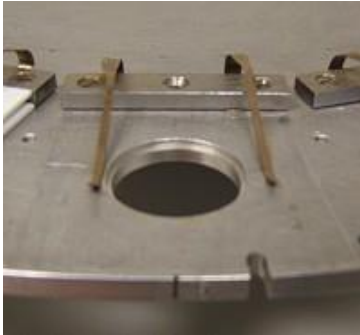
# KARUSEL

---

vzorky jsou umístěny na karuselu  
20 pozic rozměru 5x5 cm

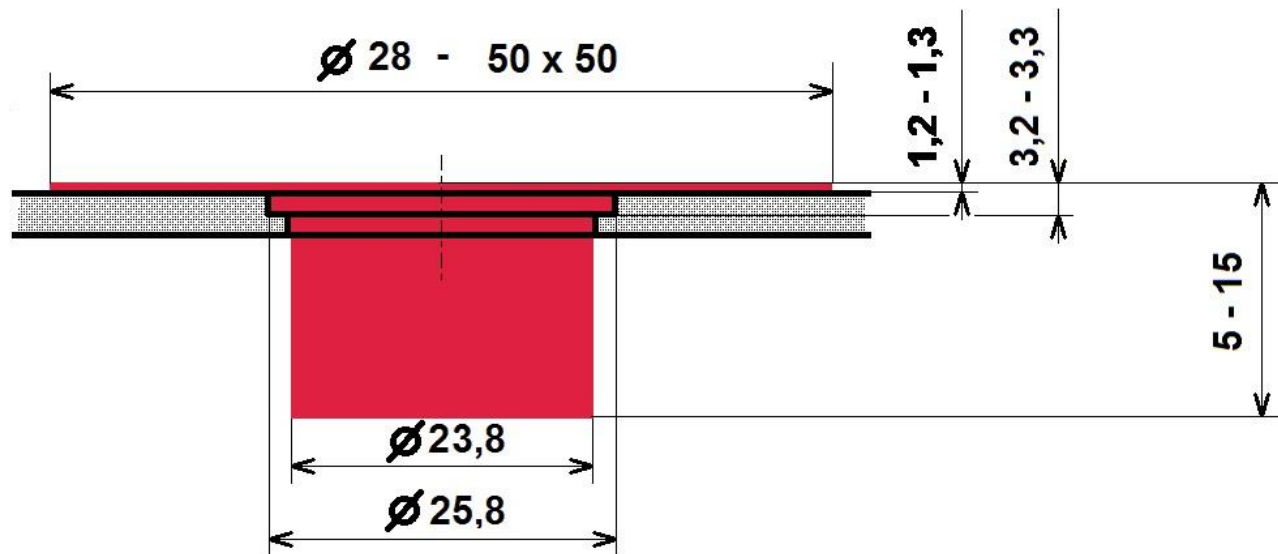


# POZICE



měřicí rovina definována 1,3 mm nad horní plochou,  
odchylka +/- 0,4 mm prakticky nehraje roli

vzorek buď umístěn na ploše, nebo v nějaké misce



červeně vyznačen prostor pro vzorek případně nosič ze vzorkem

# VZOREK

měřená či ozařovaná plocha má být rovinná, pokud možno hladká, pro měření rozptylu až vyleštěná

vzorek má být kompatibilní s vysokým nebo alespoň hrubým vakuem ( do 10 Pa)

přesnější výsledky poskytují tenké vzorky ( do několika mikrometrů )

není zničen, v některých případech se může vyskytnout zabarvení

